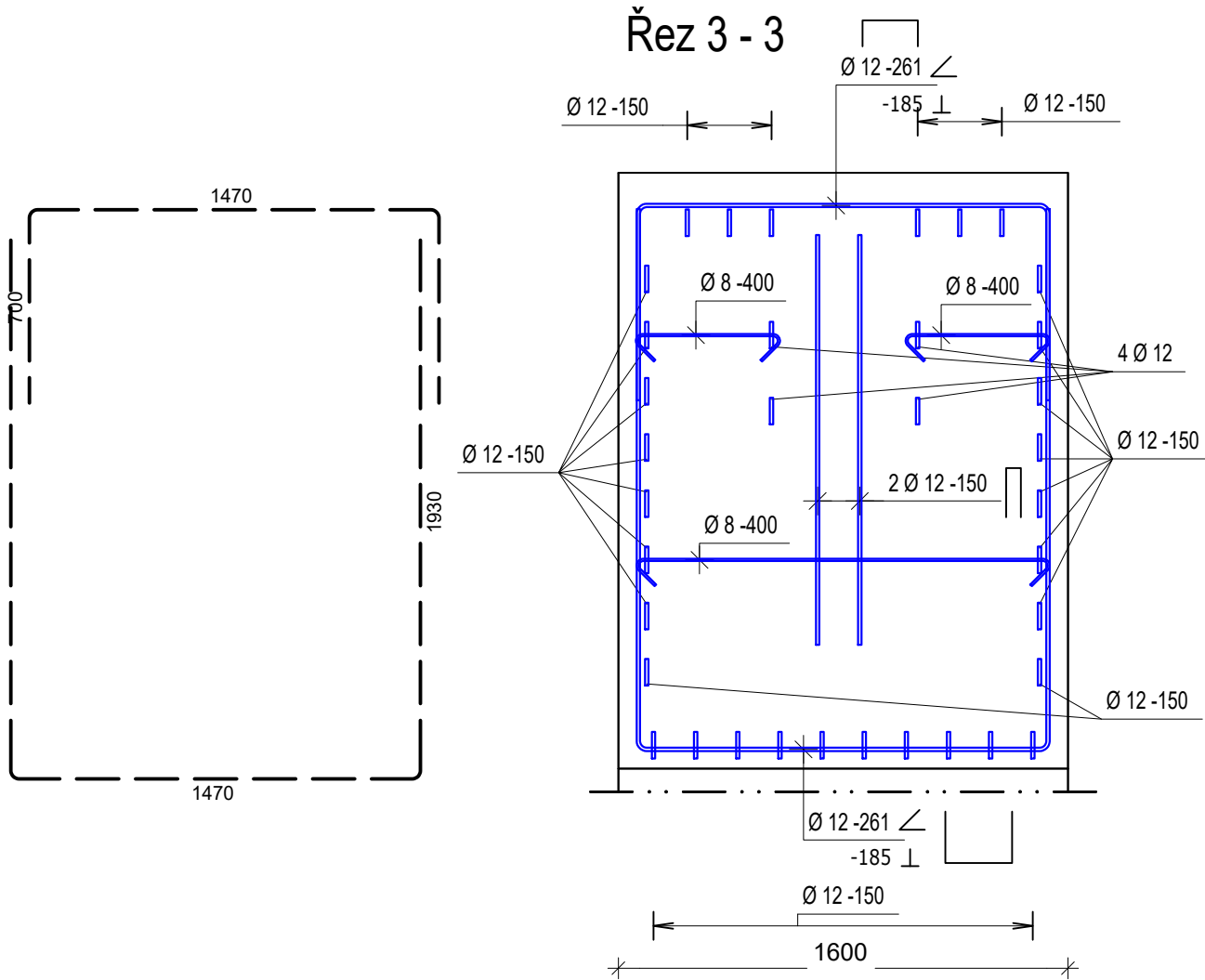
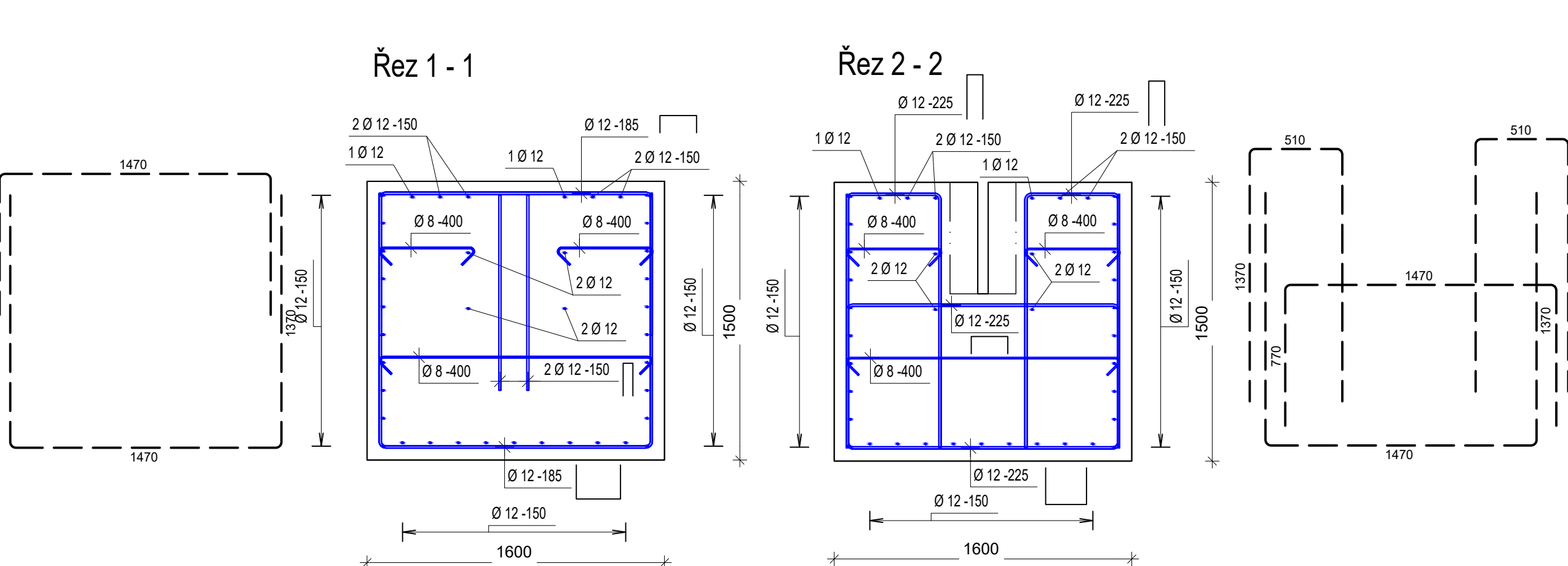
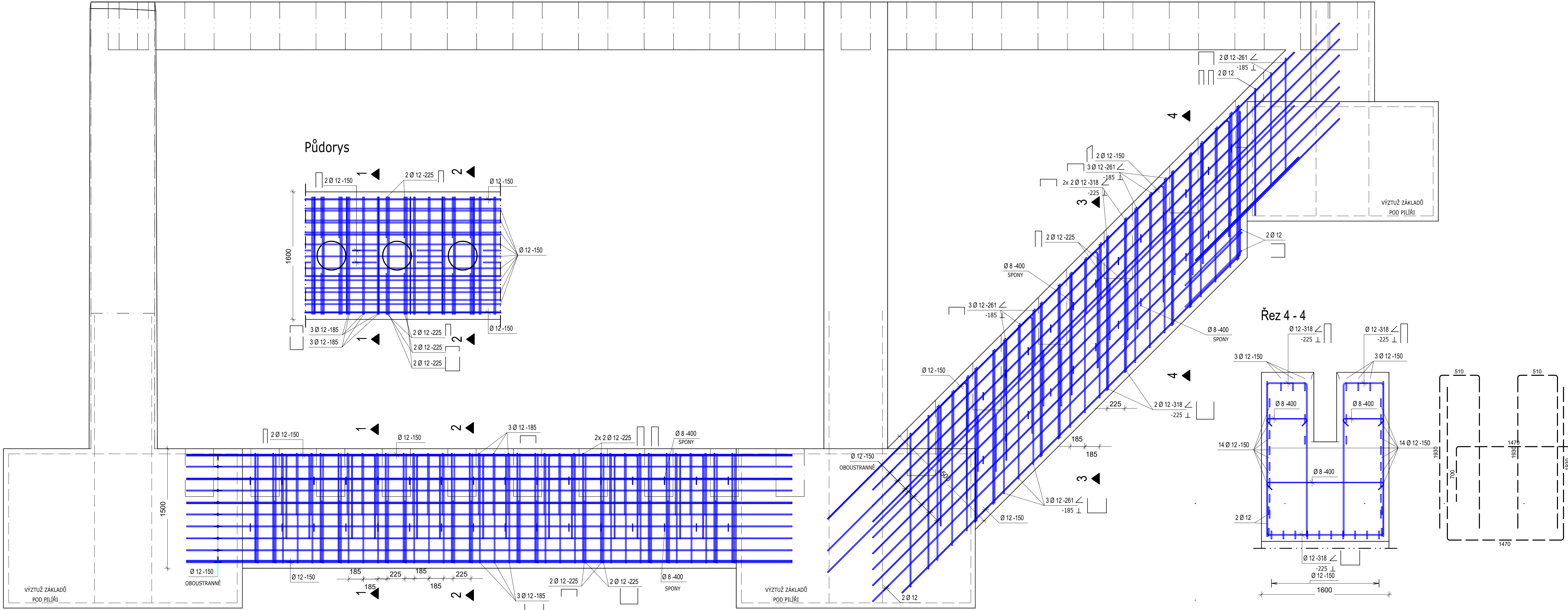


SCHÉMA VYZTUŽENÍ PŘÍČNÝCH ZÁKLADŮ ČESLOVÉHO OBJEKTU, m 1:25

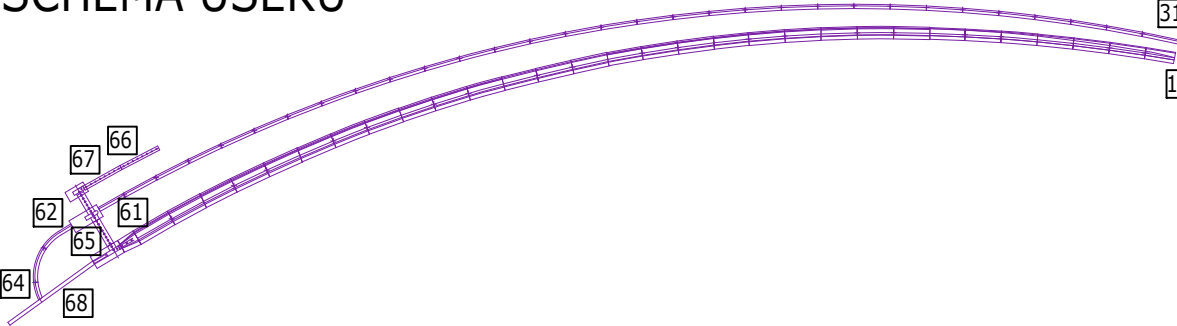
Pohled



CHARAKTERISTICKÉ VYZTUŽENÍ

BETON: C30/37 XC4 XF3 CI 0,4 Dmax22 S3, max.průsak 50mm
VÝZTUŽ: B500B
KRYTÍ: 50mm
VYZTUŽENÍ: 50 kg/m³

SCHÉMA ÚSEKŮ



PROJEKTANT ČÁSTI 2228 STATIKA	Odp. projektant ING. M.JANÍK	Vypracoval ING. M.JANÍK	STATIKA JANÍK s.r.o. INŽENÝRSKÁ KANCELÁŘ www.statika-janik.cz
VRV VODOHOSPODÁŘSKÝ ROZVOJ A VÝSTAVBA a.s. NÁKUPNÍ 4 150 56 Praha 5 DIVIZE 06	VÝŠKOPISNÝ SYSTÉM: BpV POLOHOPISNÝ SYSTÉM: S-JTSK Verze	STATIKA JANÍK	
Navrhl ING. J. HETMÁNEK <i>Jan</i>	Odp. projektant ING. J. HETMÁNEK <i>Jan</i>	Techn. kontrola Ing. Pavel Menhard <i>Menhard</i>	Paré
Kraj Olomoucký	Obec Přerov	Soubor	
Investor Povodí Moravy, s.p.	K.Ú. Prosenice	Formát 8A4	
Bečva, Přerov - PPO města nad jezem - II.etapa		Datum 08/2022	
STAVEBNĚ KONSTRUKČNÍ ČÁST		Stupeň DPS	
SCHÉMA VYZTUŽENÍ PŘÍČNÝCH ZÁKLADŮ ČESLOVÉHO OBJEKTU		Zakázka 4875/006	
Měřítko 1:25		Č. výkresu D.1.4.03	